

## PULL FEMME 38/42 Creplaine



*Vous pouvez comme moi changer les couleurs indiquées à l'origine*

Modèle N° 23 extrait du guide tricot Bouton d'or N° 54

FOURNITURES: LAINES DU BOUTON D'OR

CREP'LAINE SUPERWASH : 6 pel. Saphir - 1 pel. Houblon, Brun., Ficelle, Esterel, Fusain.

Aig. N° 4 - croch. N° 3.

ECHANTILLON: 10 cm en CREP'LAINE jersey end aig. N° 4 = 21 m. - 32 rgs légèrement repassé.

POINTS EMPLOYES: JERSEY END. - M. COULEES - M. SERREES –

### **TRIANGLES :**

Monter 2 m.

**R 1, R 2 :** à l'end.

**R 3 :** 1 m. end. - augm. de 2 m. - 1 m. end.

**R 4 R 5 R 6 :** à l'end.

**R 7 :** 2 m. end. - augm. de 2 m. en prenant le fil de la m. précédente et la m. suiv.> - 2 m. end.

**R8** : 2 m. end. - 2 m. env. - 2 m. end.

**R 9**: à l'end.

**R10** : 2 m. end. - 2 m. env. - 2 m. end.

**R11** : 2 m. end. - augm. 1 m. <en prenant le brin de la m. suiv.> - 2 m. end. - augm. 1 m. <en prenant le brin de la m. précédente> - 2 m. end.

**R 12 R 14** : 2m.end.-4m.env.-2m.end.

**R 13** : à l'end. ts les 4 rgs jusqu'a obtenir 14 m. jersey end. au milieu soit :  $2 + 14 + 2 = 18$  m. Laisser ces 18 m. en attente.

#### **DOS :**

Commencer les triangles sur 1 même aig. ds l'ordre des col. suiv. : Houblon, Ficelle, Brun, Esterel, Houblon, Fusain, Esterel/A la moitié des triangles = 18 m. chacun, laisser en attente les 9 premières m. du triangle Houblon côté droit <elles seront placées ultérieurement sur le dev.> et à partir du Rg 35 commencer à tric. en jersey end. sur l'ens. des m. en suiv. la grille et de la façon suiv. : ajouter 1 m. lis. <pour la couture> - 8 m. end. Houblon, prendre le col. Fusain et tric. ens. à l'end. la dernière m. Houblon avec la 1<sup>ère</sup> m. Ficelle<= 1 m. end. Fusain, 1<sup>er</sup> raccord> cont. 16 m. end ficelle, prendre le col esterel et faire 1m end. en tric. ens.la dernière m. ficelle avec la 1<sup>ère</sup> m. brun <= 1 m.end esterel, 2<sup>ème</sup> raccord>.

Cont. 16 m end brun et ainsi de suite. Pour le dernier triangle esterel coté gauche prendre le col.brun et faire1 m.end en tricotant ens. la dernière m. fusain avec la 1<sup>ère</sup> m. esterel puis 8 m. end esterel+ 1 m. lis. <pour la couture>= 9 m. esterel

Laisser les 9 dernières m. en attente= 104 m.

A 15 cm de haut dim de ch. Côté 3 fs 1m. ts les 8 rgs = 98m.

Tric. 24 rgs droit puis augm. De ch. Côté 4 fs 1 m. ts les 10 rgs = 106 m.

A 39 cm de ht dim de ch. Côté pour les emmanchures ts les 2 rgs : 1 fs 4 m. 2fs 2 m. 5 fs 1 m. =80 m

A 60 cm de ht rab. Au milieu pour l'encol. 28 m.

Cont. Ch. Côté sépar. En dimin. Côté encol. Ts les 2 rgs : 1 fs 3 m. 1 fs 2 m.

Entre temps à 61 cm biaiser les épaules en dim.ts les 2 rgs : 3fs 7 m.

#### **DEVANT :**

Commencer les triangles sur 1 même aig. ds l'ordre des col. suiv. : Brun, Houblon, Fusain, Ficelle, Esterel/

A la moitié des triangles = 18 m. chacun, reprendre les m. laissées en attente de ch. côté des 2 triangles de côté et procéder de la même façon en suiv. la grille /

A 39 cm de HT faire les mêmes dim. d'emmanch. que le dos /

A 51 cm de Ht rab. au milieu pour l'encol. 14 m. - Cont. ch. côté sépar. en dim. côté encol. ts les 2 rgs : 1 fs 3 m.

2 fs 2 m. - 2 fs 1 m. - ts les 4 rgs : 2 fs 1 m. - Ts les 8 rgs : 1 fs 1 m. /

A 61 cm de HT biaiser les épaules comme au dos.

### MANCHES:

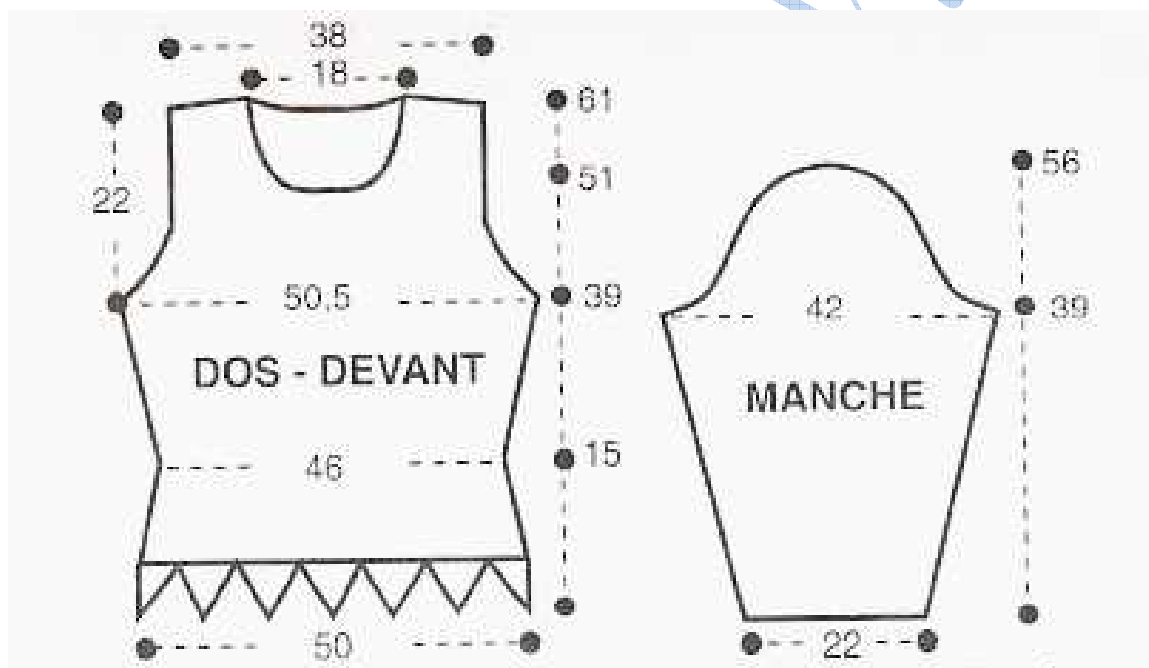
Monter 46 m. en Saphir - Trie, en jersey end. en augm. de ch. côté: 17 fs 1 m. ts les 6 rgs - 4 fs 1 m. ts les 4 rgs = 88 m. /

A 39 cm de HT dim. de ch. côté pour la tête de manche ts les 2 rgs : 1 fs 3 m. - 2 fs 2 m. - 24 fs 1 m. - 1 fs 3 m. - Rab. les 20 m. rest.

### MONTAGE:

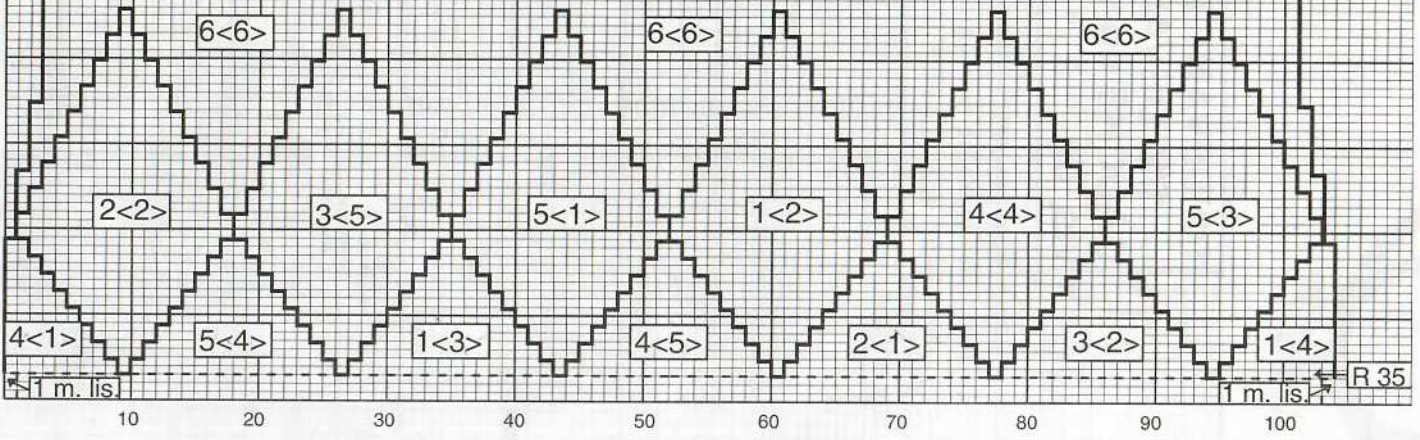
Coudre les épaules, les côtés –

Coudre le dessous des manches, les monter / croch. en CREP'LAINE Saphir autour de l'encol. et au bas des manches 1 rg de mc - 1 rgs de ms sur l'end. - 1 rg de mc sur l'env.



**DOS <DEVANT>**

- |                         |                         |
|-------------------------|-------------------------|
| 1 = Jersey end. Houblon | 4 = Jersey end. Esterel |
| 2 = Jersey end. Brun    | 5 = Jersey end. Fusain  |
| 3 = Jersey end. Ficelle | 6 = Jersey end. Saphir  |



Au Jardin de Valer